

CHAMBRES D'HÔTES ET RESTAURANT - L'EXPRESSION - SAINT-JEAN-DE- MARSACQ - LANDES

L'EXPRESSION - SAINT-JEAN-DE- MARSACQ - LANDES

Chambres d'hôtes et Restaurant à seulement 15 km des plages landaises, L'Expression vous offre le confort et la tranquillité dont vous avez besoin... Toutes les chambre donnent accès à une terrasse ensoleillée coté jardin. Vous pourrez profiter de son restaurant à proximité. L'établissement se trouve à 2 km de la voie verte "la scandibérique" et d'une base nautique.

<https://lexpression-landes.fr>

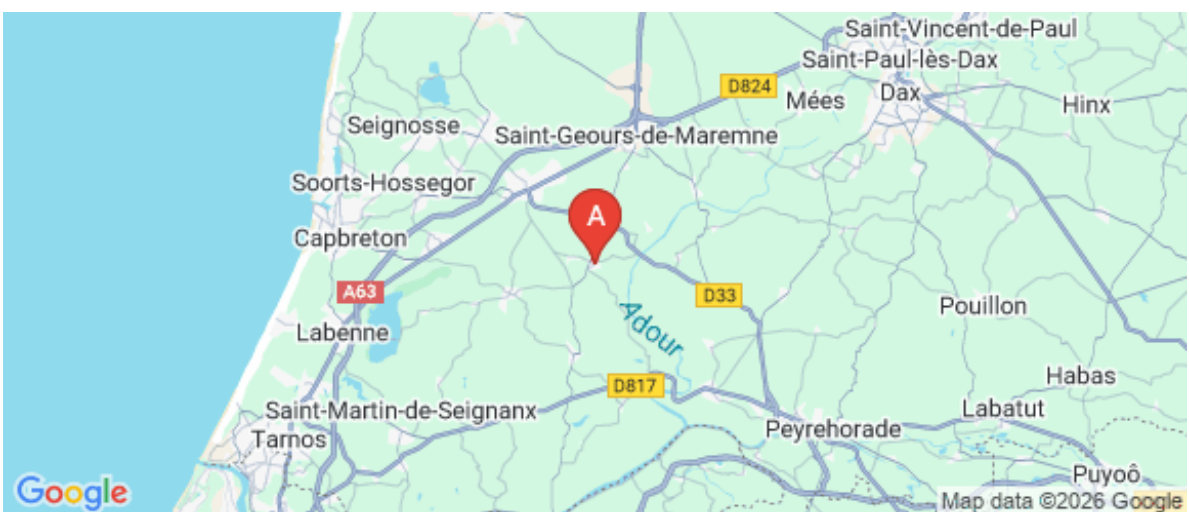
<https://www.restaurantlexpression.com/>



Marie Humeau





☎ 0558436796

A Chambres de L'Expression - Saint-Jean-De-Marsacq : 21 Route du Cricq 40230 SAINT-JEAN-DE-MARSACQ





Chambres de L'Expression - Saint-Jean-De-Marsacq

-  Suite familiale
  Chambre double N°2
  Chambre double N°3
-  Chambre double N°4



Au coeur du village de Saint Jean de Marsacq, le restaurant L'Expression vous accueille dans ses chambres spacieuses et confortables. A seulement 15 km des plages de l'Atlantique et à quelques minutes en vélo de la voie verte la "Scandibérique"...

1 suite familiale : 1 chambre avec 2 lits simples, 1 chambre avec un grand lit, 1 salle de douche et WC, 1 toit terrasse privatif vue jardin.

2 chambres avec 1 lit 2 personnes en 160 x 200 et 1 salle de douche/WC chacune, vue village + 1 toit terrasse partagé

1 chambre avec 1 lit 2 personnes en 160 x 200, 1 salle de douche/WC, 1 toit terrasse privatif vue jardin



Infos sur l'établissement



Communs

Entrée indépendante



Activités



Restauration

Restaurant de L'Expression à proximité



Réseaux

Accès Internet



Stationnement

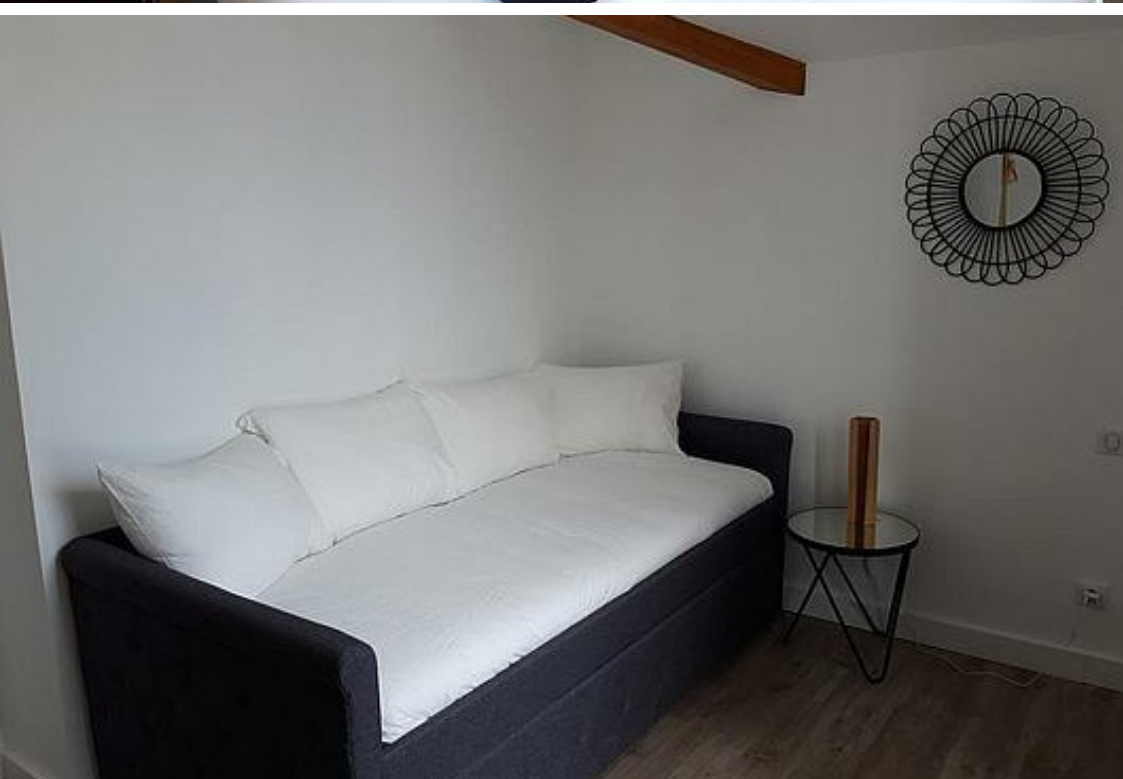
Parking à proximité



Services



Extérieurs



Suite familiale



Chambre



4

personnes



2

chambres

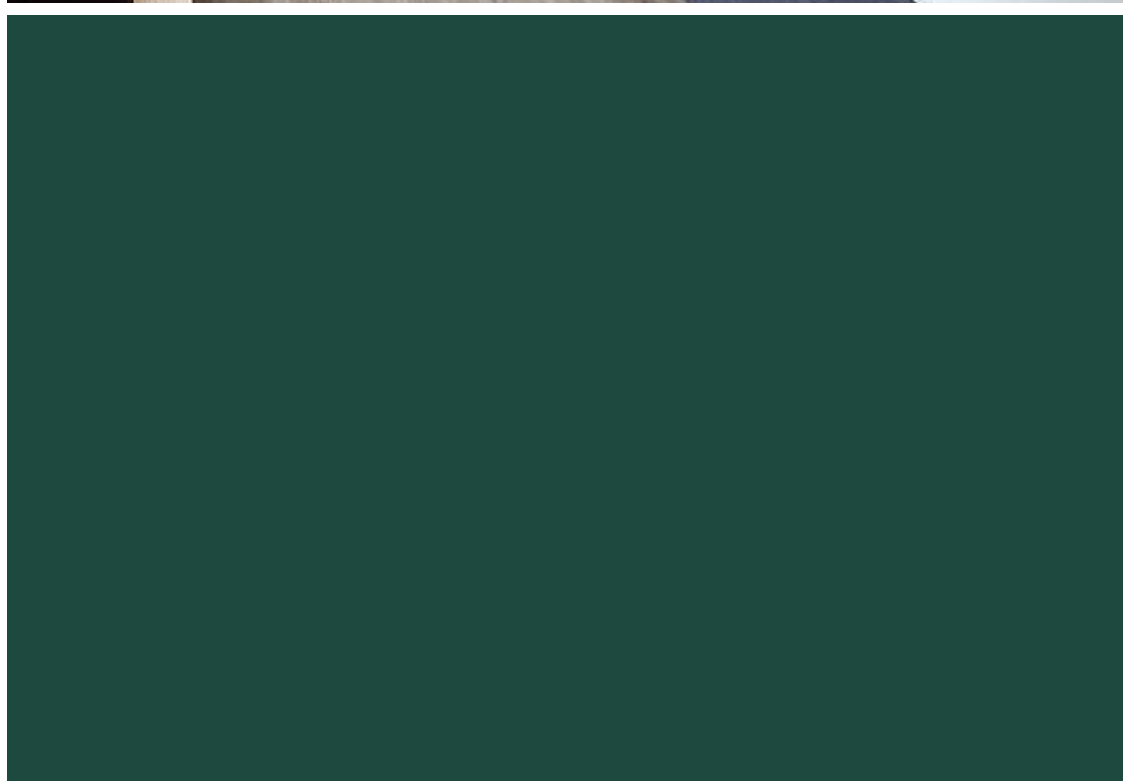


29

m2

Suite familiale : 1 chambre avec banquette ou 2 lits simples, 1 chambre avec un grand lit en 160x200, 1 salle de douche et WC, 1 toit terrasse privatif vue jardin.

<i>Chambres</i>	Chambre(s): 2	dont Suite: 1
	Lit(s): 3	dont lit(s) 1 pers.: 2
		dont lit(s) 2 pers.: 1
	1 chambre avec 2 lits simples, 1 chambre avec un grand lit	
<i>Salle de bains / Salle d'eau</i>	Salle de bains avec douche	Salle de bains privée
	Sèche serviettes	
	Salle(s) de bains (avec baignoire): 1	
<i>WC</i>	WC: 1	
	WC privés	
<i>Cuisine</i>		
<i>Autres pièces</i>	Terrasse	
<i>Media</i>	Wifi	
<i>Autres équipements</i>	Matériel de repassage	
<i>Chauffage / AC</i>	Chauffage	





Chambre double N°2



Chambre



2

personnes



1

chambre



14

m2

1 chambre avec 1 lit 2 personnes en 140 x 190, 1 salle de douche/WC, 1 toit terrasse vue jardin

Chambres

Chambre(s): 1

Lit(s): 1

dont lit(s) 1 pers.: 0

dont lit(s) 2 pers.: 1

Salle de bains / Salle d'eau

Salle de bains avec douche
Sèche cheveux

Salle de bains privée

Salle(s) de bains (avec baignoire): 1

WC

WC: 1
WC privés

Cuisine

Autres pièces

Terrasse

Media

Wifi

Autres équipements

Matériel de repassage

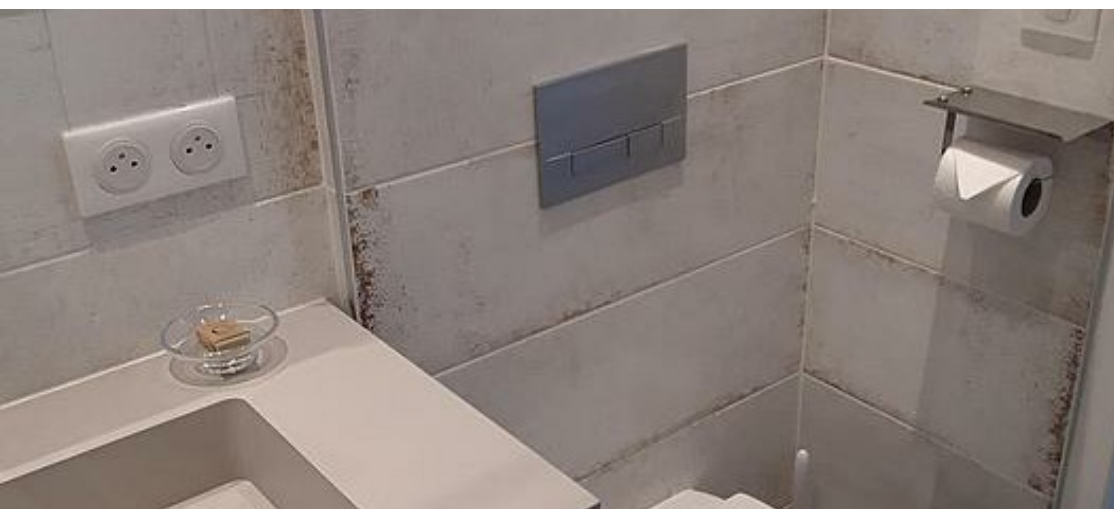
Chauffage / AC

Chauffage
Climatisation

Exterieur

Divers





Chambre double N°3



Chambre



2

personnes



1

chambre



15

m2

Chambre avec 1 lit 2 personnes en 160 x 200 et 1 salle de douche/WC chacune, vue village + 1 toit terrasse partagé

<i>Chambres</i>	Chambre(s): 1 Lit(s): 1	dont lit(s) 1 pers.: 0 dont lit(s) 2 pers.: 1
<i>Salle de bains / Salle d'eau</i>	Salle de bains privée Salle(s) de bains (avec baignoire): 1	
<i>WC</i>	WC: 1 WC privés	
<i>Cuisine</i>		
<i>Autres pièces</i>	Terrasse	
<i>Media</i>	Wifi	
<i>Autres équipements</i>	Matériel de repassage	
<i>Chauffage / AC</i>	Chauffage Climatisation	
<i>Exterieur</i>		
<i>Divers</i>		



Chambre double N°4



Chambre



2

personnes



1

chambre



15

m2

Chambre avec 1 lit 2 personnes en 160 x 200 et 1 salle de douche/WC, vue village + 1 toit terrasse partagé

<i>Chambres</i>	Chambre(s): 1 Lit(s): 1	dont lit(s) 1 pers.: 0 dont lit(s) 2 pers.: 1
<i>Salle de bains / Salle d'eau</i>	Salle de bains privée Salle(s) de bains (avec baignoire): 1	
<i>WC</i>	WC: 1 WC privés	
<i>Cuisine</i>		
<i>Autres pièces</i>	Terrasse	
<i>Media</i>	Wifi	
<i>Autres équipements</i>		
<i>Chauffage / AC</i>	Chauffage Climatisation	
<i>Exterieur</i>		
<i>Divers</i>		

A savoir : conditions de la location

Arrivée		
Départ		
Langue(s) parlée(s)	Anglais	Français
Annulation/ Prépaiement/ Dépot de garantie		
Moyens de paiement		
Petit déjeuner	Petit déjeuner à 9€ par personnes disponible au restaurant entre 7h30 et 10h. Prévenir la veille	
Ménage		
Draps et Linge de maison	Draps et/ou linge compris	
Enfants et lits d'appoints	Lit bébé	
	Lit bébé disponible	
Animaux domestiques	Les animaux sont admis. avec supplément de 10€ pour le séjour	

Tarifs

Chambres de L'Expression - Saint-Jean-De-Marsacq

Nos tarifs et nos disponibilités sont actualisés sur notre site :
<https://lexpression-landes.fr>

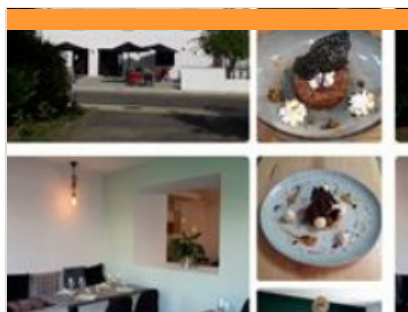
Mes recommandations

Que faire à Landes Atlantique Sud

Les Spots

OFFICE DE TOURISME LANDES ATLANTIQUE SUD

WWW.LANDESATLANTIQUESSUD.COM



Restaurant l'Expression

+33 5 58 43 67 96

21 Route du Cricq

<https://www.restaurantlexpression.com>

SAINT-JEAN-DE-MARSACQ



Découvrez nos plats traditionnels français et du monde dans notre restaurant cosy avec cuisine ouverte. L'Expression propose un menu du jour tous les midis et une carte soignée les soirs et week-ends (fermé le mercredi).



Ecole d'équitation du Menusé St Jean de Marsacq

+33 5 58 77 78 21 +33 6 43 06 36

45

148 route de Caplanne

<https://le-menuse.ffe.com/>

0.3 km

SAINT-JEAN-DE-MARSACQ



Enseignement toutes disciplines de l'initiation au perfectionnement. Pensions, stages, dès 4 ans, examens fédéraux. Sur un site de 10ha avec un manège couvert de 40x20 m et 2 carrières de 80x40 m et de 50x40 m. Randonnées et promenades. Club affilié FFE. Enseignants diplômés. Planning hebdomadaire disponible en ligne sur le site internet.



Base nautique La Marquèze

+33 6 46 76 02 03

2535 chemin de Halage

<https://www.base-nautique-lamarqueze.com>

2.5 km

JOSSE



Venez découvrir notre base nautique sans plus tarder! Située sur les bords de l'Adour en pleine nature à Josse (à 15 minutes d'Hossegor et Capbreton), nous proposons à la location des bateaux, canoës-kayaks et vélos. Nos bateaux sont tous électriques, ils peuvent accueillir jusqu'à 7 personnes et sont disponibles à la location pour 30mins, 1h, 2h ou plus si votre envie de découverte est grande ! Pour les plus sportifs, nous avons une large flotte de canoës kayaks à disposition! Soit au départ de la base soit plus en amont, remontez l'Adour et découvrez en une partie de ses secrets ! Nous sommes situés au bord d'une des pistes cyclables les plus connues, la Scandibérique. Pour en profiter nous vous proposons une large gamme de vélos à la location: vélos classiques, tandems, vélos électriques et attelages enfants bi-place. Un large choix de snacks est aussi disponible !



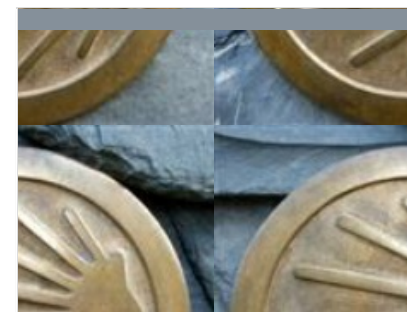
Barthes de l'Adour

6.8 km

SAUBUSSE



Ne manquez pas ses quais aménagés et jetez un coup d'oeil sur les rivages de l'Adour et les couleurs qui s'en dégagent. Vieilles de plus de 3000 ans, les Barthes de l'Adour sont un milieu typique de la région qui correspond à des terres agricoles (privées et publiques) inondables en période de crue du fleuve. Dans ces vastes étendues d'eau, d'herbe et de monticules jonchés d'arbres alignés (les baradeaux), s'ébattent en liberté des chevaux lourds et des poneys landais. Cette nature à l'état pur est seulement troublée par l'envol des cigognes, le cri d'une bécasse ou l'ombre d'un héron cendré. Ces milieux humides (protégés) favorisent le développement d'une flore spécifique répertoriée par l'Office National de Forêts tels que des plantes carnivores, des aulnes ou le cyprès chauve. En été l'hibiscus des marais fleurit sur les berges du ruisseau de Jouanin.



Voie du littoral sur les chemins de Saint Jacques de Compostelle

<http://www.compostelle-landes.com>

26.2 km

MOLIETS-ET-MAA





